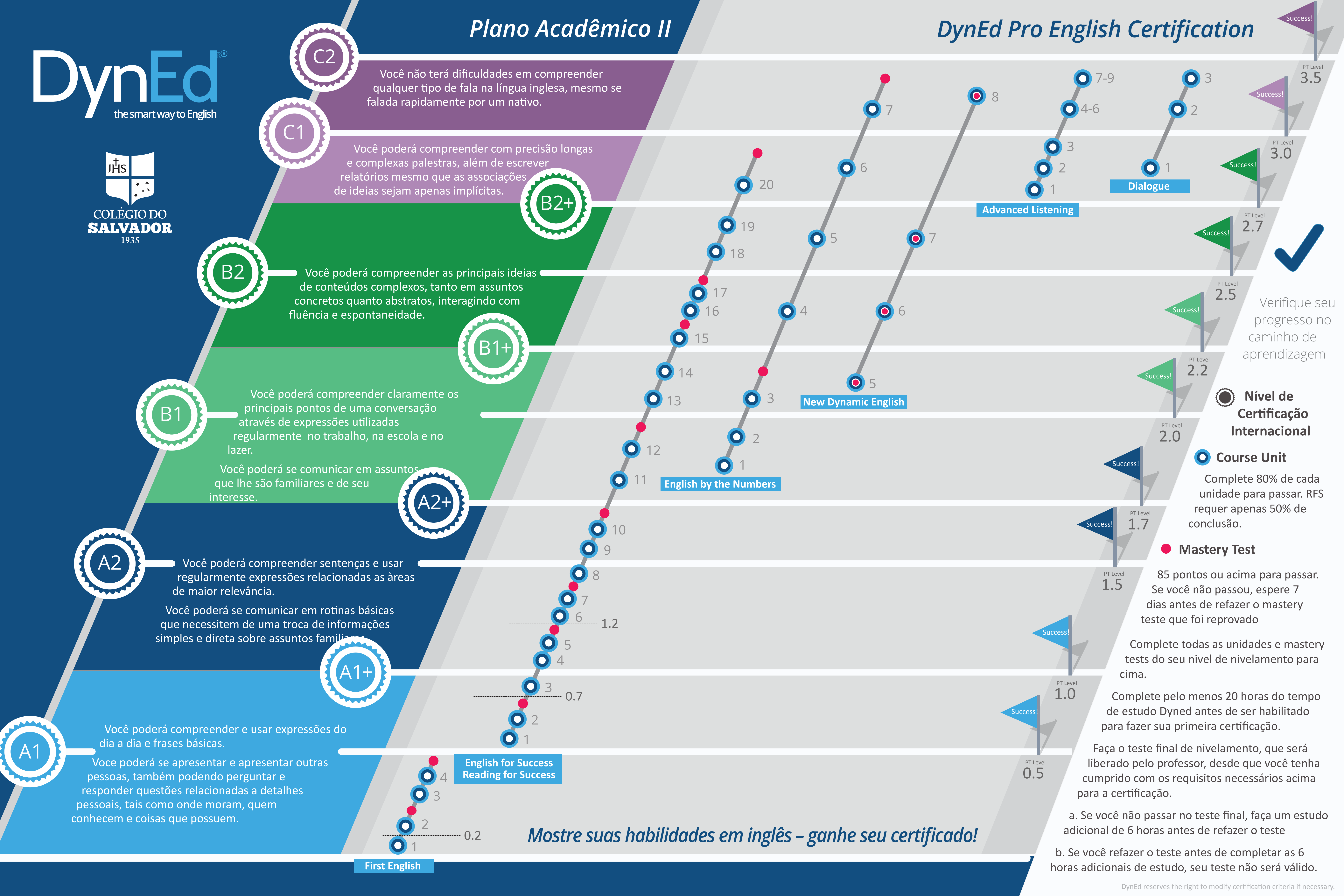


Plano Acadêmico II

DynEd Pro English Certification



C2

Você não terá dificuldades em compreender qualquer tipo de fala na língua inglesa, mesmo se falada rapidamente por um nativo.

C1

Você poderá compreender com precisão longas e complexas palestras, além de escrever relatórios mesmo que as associações de ideias sejam apenas implícitas.

B2+

B2

Você poderá compreender as principais ideias de conteúdos complexos, tanto em assuntos concretos quanto abstratos, interagindo com fluência e espontaneidade.

B1+

B1

Você poderá compreender claramente os principais pontos de uma conversação através de expressões utilizadas regularmente no trabalho, na escola e no lazer.

Você poderá se comunicar em assuntos que lhe são familiares e de seu interesse.

A2+

A2

Você poderá compreender sentenças e usar regularmente expressões relacionadas as áreas de maior relevância.

Você poderá se comunicar em rotinas básicas que necessitem de uma troca de informações simples e direta sobre assuntos familiares.

A1+

A1

Você poderá compreender e usar expressões do dia a dia e frases básicas.

Você poderá se apresentar e apresentar outras pessoas, também podendo perguntar e responder questões relacionadas a detalhes pessoais, tais como onde moram, quem conhecem e coisas que possuem.

First English

English for Success
Reading for Success

New Dynamic English

English by the Numbers

Advanced Listening

Dialogue

Mostre suas habilidades em inglês – ganhe seu certificado!

Nível de Certificação Internacional

Course Unit

Complete 80% de cada unidade para passar. RFS requer apenas 50% de conclusão.

Mastery Test

85 pontos ou acima para passar. Se você não passou, espere 7 dias antes de refazer o mastery teste que foi reprovado

Complete todas as unidades e mastery tests do seu nível de nivelamento para cima.

Complete pelo menos 20 horas do tempo de estudo Dyned antes de ser habilitado para fazer sua primeira certificação.

Faça o teste final de nivelamento, que será liberado pelo professor, desde que você tenha cumprido com os requisitos necessários acima para a certificação.

- a. Se você não passar no teste final, faça um estudo adicional de 6 horas antes de refazer o teste
- b. Se você refazer o teste antes de completar as 6 horas adicionais de estudo, seu teste não será válido.